



Elektronische Krankmeldungen und digitale Prävention

ANWENDERBERICHT

Seit dem 01.01.2023 müssen Unternehmen Krankschreibungen Ihrer Mitarbeitenden digital abrufen. Mit der neuen Vorgehensweise der elektronischen Arbeitsunfähigkeitsbescheinigung (eAU) mussten Prozesse angepasst werden. Die planzeit GmbH ist langjähriger Datafox Partner und hat eine Lösung entwickelt, wie Unternehmen, Softwarehersteller und Vertriebspartner dieser Pflicht gesetzeskonform und zeitsparend nachkommen können: der planzeit eAU-Service.

DER EAU-PROZESS IM ARBEITSALLTAG

Ein Mitarbeiter meldet sich beim Arzt oder über eine App/Webservice krank. Die eAU (elektronische Arbeitsunfähigkeitsbescheinigung) wird anschließend verschlüsselt an die Krankenkasse gesendet. Diese stellt nach Erhalt der Anfrage die eAU dem Arbeitgeber bereit. Mit dem eAU-Service und den mobilen Lösungen von planzeit ist die Erfassung von Krankmeldungen, der Abruf der eAU und die Weitergabe





**DATAFOX
PARTNER**

planzeit 

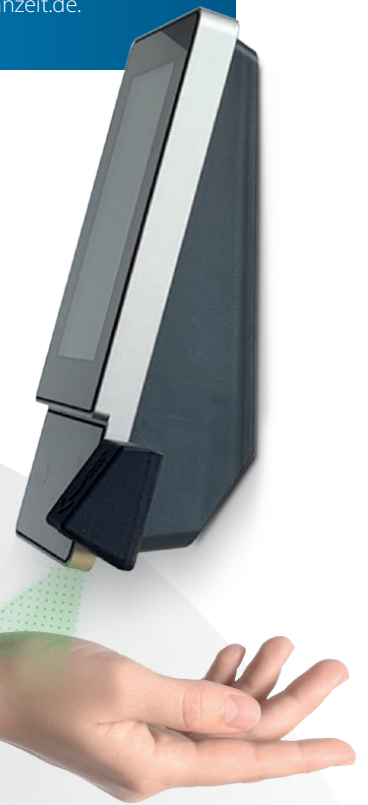
Die planzeit GmbH aus Beckum trägt mit ihrem umfassenden Produktportfolio seit über 30 Jahren maßgeblich zur Gestaltung des Arbeitsalltags im Bereich Workforce, HR und Zeiterfassung sowie Zutrittskontrolle bei. Mehr unter www.planzeit.de.

an Lohn- und Gehaltssysteme ein übersichtlicher und einfacher Prozess. Der Austausch der Mitarbeiterdaten erfolgt sicher und DSGVO-konform über die Kommunikationsserver der Krankenkassen.

ERFAHRUNG, DIE AUFEINANDER AUFBAUT

In einer starken Partnerschaft entspringen häufig kreative Lösungen für den betrieblichen Alltag. Gemeinsam haben Datafox und planzeit ein weiteres System zur Prävention vor Ansteckung im Krankheitsfall umgesetzt: Die kontaktlose Körpertemperaturmessung in Kombination mit Zeiterfassung und Zutritt.

Eine erhöhte Körpertemperatur kann ein erstes Anzeichen für eine Infektion darstellen, welche häufig mit Fieber einhergeht. Die kontaktlose Infrarot-Messung der Oberflächentemperatur am Handgelenk kann Rückschlüsse über die Temperatur im Inneren liefern. Im Falle eines auffälligen Messergebnisses, können automatisierte Maßnahmen eingeleitet werden, wie bspw. Eine Meldung an den Vorgesetzten bis hin zum Verwehren des Zutritts für betroffene Mitarbeiter.



*Mehr Informationen
zu unserem planzeit
eAU-Service*

